



وَزَارَةُ التَّعْلِيمِ العَالِيِّ وَالبَحْثِ العِلْمِيِّ

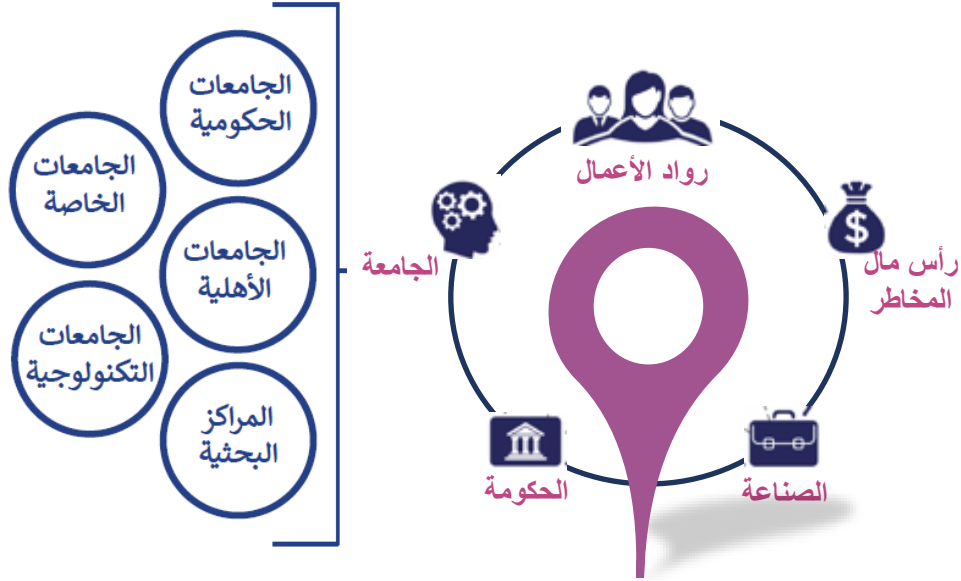
MINISTRY OF HIGHER EDUCATION
AND SCIENTIFIC RESEARCH



المبادرة الرئاسية "تحالف وتنمية"

لتحفيز الإبداع وريادة الأعمال اقليمياً بشراكة مؤسسات التعليم العالي
والبحث العلمي والصناعة ورواد الأعمال والمستثمرين والجهات
الحكومية المعنية

فبراير 2025



انشاء تحالفات إقليمية لتحفيز الابتكار وزيادة الأعمال ليعمل كل تحالف في قطاع عمل محدد واعد وذا نمو اقتصادي مرتفع وينفذ كل تحالف أنشطته في نطاق جغرافي/إقليم معين مما يعظم الفائدة ويضاعف الأثر ليصبح كل تحالف محرك للتنمية الاقتصادية ومهد للابتكار والشركات الناجحة ورائد في خلق فرص العمل.



مقترحات توضيحية لقطاع عمل التحالفات طبقاً لأنشطة المحافظات الرئيسة

الإقليم	المحافظات	قطاع عمل 1	قطاع عمل 2	قطاع عمل 3
إقليم I	القاهرة	الخدمات (التمويل، العقارات)	التصنيع (الإلكترونيات، المنسوجات)	تجارة الجملة والتجزئة
	الجيزة	التصنيع (السيارات، الأسمت)	الزراعة (الخضروات، الفواكه)	السياحة
	القليوبية	التصنيع (الصناعات الغذائية)	الزراعة (المحاصيل، الإنتاج الحيواني)	التجارة (أسواق الجملة)
إقليم II	الإسكندرية	التصنيع (البتروكيماويات)	التجارة البحرية والخدمات اللوجستية	التصنيع (الصناعات الغذائية)
	البحيرة	الزراعة (الخضروات، القطن)	المصايد (الاستزراع المائي)	التصنيع (منتجات الألبان)
	مطروح	السياحة (المنتجعات الساحلية)	الزراعة (الزيتون، العنب)	المصايد (الصيد في البحر المتوسط)
	الدقهلية	الزراعة (الأرز، القمح)	المصايد (البطي، الأسماك النيلية)	التصنيع (الصناعات الغذائية)
إقليم III	الغربية	الزراعة (القطن، القمح)	تصنيع المنسوجات (الغزل والنسيج)	التجارة (المنتجات الزراعية)
	المنوفية	الزراعة (المحاصيل، الماشية)	التصنيع (المعدات الكهربائية)	التجارة (السلع الاستهلاكية)
	كفر الشيخ	الزراعة (الأرز، القطن)	المصايد (الاستزراع المائي)	التصنيع (تجهيز الأسماك)
	دمياط	تصنيع الأثاث (الأعمال الخشبية)	الزراعة (الأرز، الخضروات)	المصايد (تجهيز الأسماك)



مقترحات توضيحية لقطاع عمل التحالفات طبقاً لأنشطة المحافظات الرئيسة

الإقليم	المحافظات	قطاع عمل 1	قطاع عمل 2	قطاع عمل 3
إقليم IV	السويس	التجارة البحرية والخدمات اللوجستية	تكرير البترول	التصنيع (الكيمياويات)
	بورسعيد	التجارة البحرية والخدمات اللوجستية	التصنيع (المنسوجات، التغليف)	الخدمات (التخزين)
	الإسماعيلية	التجارة البحرية والخدمات اللوجستية	الزراعة (الموايح، المانجو)	التصنيع (الصناعات الغذائية)
	الشرقية	الزراعة (الحمضيات، الأرز)	التصنيع (التغليف، منتجات الألبان)	التجارة (المنتجات الزراعية)
	شمال سيناء	الزراعة (الزيتون، التمر)	التعدين (الرمال البيضاء، الرخام)	المصايد (الصيد في البحر المتوسط)
	جنوب سيناء	السياحة (الغوص، المنتجعات الساحلية)	التعدين (المنجنيز، الرخام)	الطاقة المتجددة (الشمسية والرياح)
إقليم V	الفيوم	الزراعة (الخضروات، العنب)	السياحة	التصنيع (صباغة المنسوجات)
	بني سويف	الزراعة (القمح، الخضروات)	تصنيع الأسمت	التجارة (مواد البناء)
	المنيا	الزراعة (قصب السكر، الحبوب)	التعدين (الحجر الجيري، الفوسفات)	التصنيع (الأسمت)
إقليم VI	أسيوط	الزراعة (القمح، قصب السكر)	التصنيع (الأسمدة، الأدوية)	التجارة (السلع الاستهلاكية)
	الوادي الجديد	الزراعة (التمر، المحاصيل الصحراوية)	التعدين (الفوسفات، أملاح البوتاسيوم)	الطاقة المتجددة (مشروعات الطاقة الشمسية)
إقليم VII	سوهاج	الزراعة (قصب السكر، الحبوب)	تصنيع المنسوجات (النسيج)	التجارة (الحرف اليدوية)
	قنا	الزراعة (قصب السكر، الحبوب)	تصنيع السكر	التعدين (الفوسفات)
	أسوان	السياحة (الثقافية والبيئية)	التعدين (الجرانيت، الفوسفات)	الزراعة (النخيل)
	البحر الأحمر	السياحة (منتجعات الغوص)	استكشاف وتكرير البترول	التجارة البحرية
	الأقصر	السياحة (الثقافية والتراثية والأثرية)	الزراعة (الخضروات، الفواكه)	الحرف اليدوية (الصناعات التقليدية)



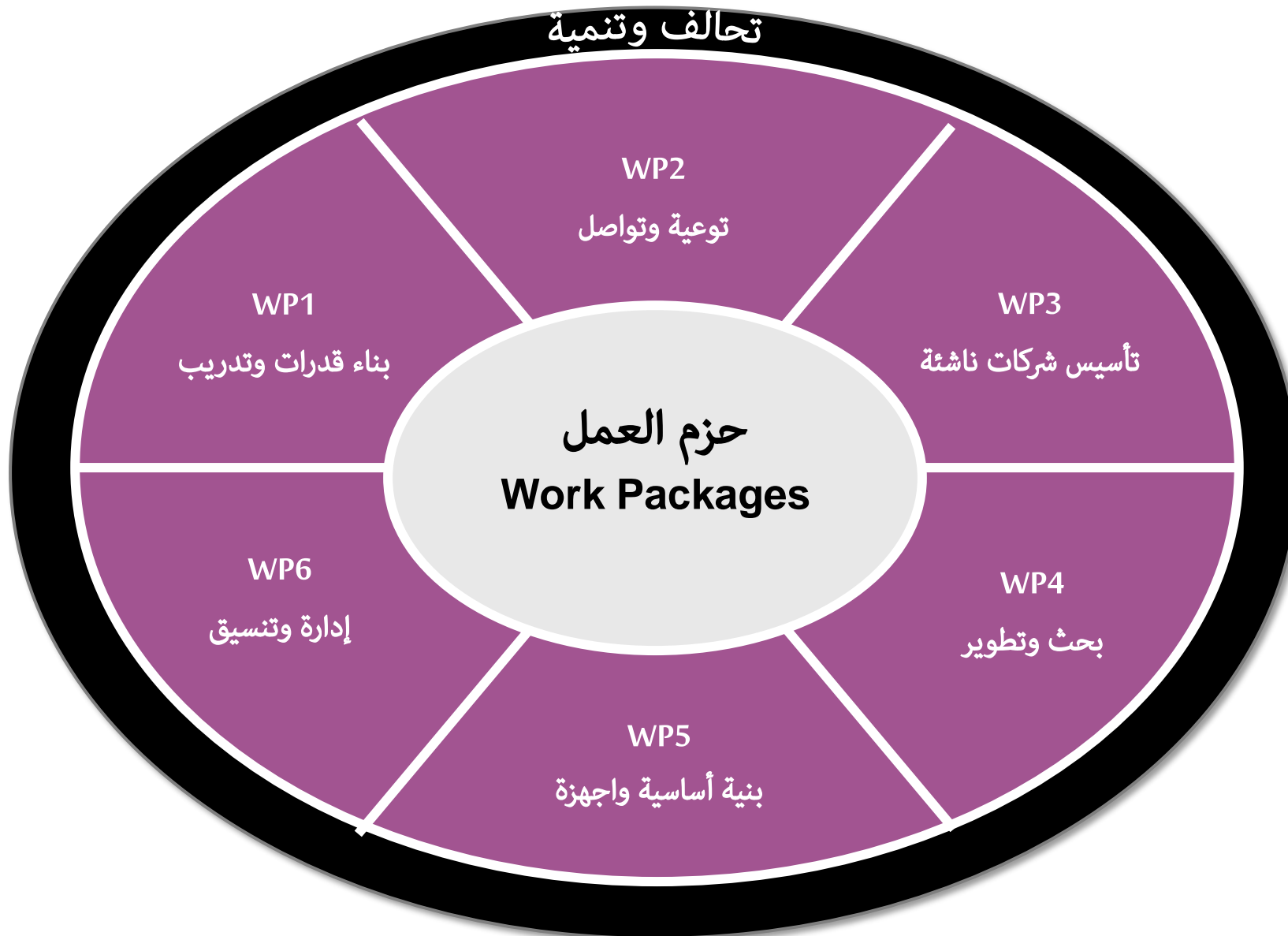
مقترحات توضيحية لقطاع عمل التحالفات طبقاً للأنشطة الرئيسية لمحافظة الإقليم

الإقليم	المحافظات	قطاع عمل 1	قطاع عمل 2	قطاع عمل 3
I الإقليم	القاهرة، الجيزة، القليوبية	التكنولوجيا المالية والاقتصاد الرقمي والذكاء الاصطناعي	تصميم وتصنيع الإلكترونيات والسيارات	التكنولوجيا الصحية وحلول الرعاية الصحية الرقمية
II الإقليم	الإسكندرية، البحيرة، مطروح	الخدمات اللوجستية البحرية والاقتصاد الأزرق	الابتكار في المجوهرات والأزياء	الطاقة المتجددة والهيدروجين الأخضر
III الإقليم	الدقهلية، الغربية، المنوفية، كفر الشيخ، دمياط	الابتكار في التكنولوجيا الزراعية ومعالجة الأغذية	تصنيع المنسوجات والملابس	الابتكار في الأثاث والتجهيزات
IV الإقليم	بورسعيد، السويس، الإسماعيلية، الشرقية، شمال سيناء، جنوب سيناء	الطاقة الخضراء والحلول الصناعية المستدامة	أتمتة الموانئ واللوجستيات الذكية	معالجة المعادن
V الإقليم	بني سويف، الفيوم، المنيا	معالجة المعادن وابتكارات البناء	الزراعة الذكية وحلول التكنولوجيا الزراعية	التصنيع المتقدم وأتمتة الصناعة
VI الإقليم	أسيوط، الوادي الجديد	الطاقة المتجددة والزراعة الصحراوية	استصلاح الأراضي الصحراوية والزراعة المستدامة	التكنولوجيا الحيوية والابتكار الدوائي
VII الإقليم	سوهاج، قنا، البحر الأحمر، الأقصر، أسوان	السياحة البيئية والأثرية والابتكار في التراث الثقافي	معالجة المعادن والطاقة المتجددة	الزراعة الذكية وحلول التكنولوجيا الزراعية



مثال توضيحي للتحالفات بدون أي أفضلية للأعضاء المحددين بغرض التوضيح

الإقليم	المحافظات	قطاع العمل	أعضاء التحالف
I الإقليم	القاهرة، الجيزة، القليوبية	التكنولوجيا المالية والاقتصاد الرقمي والذكاء الاصطناعي	جامعة القاهرة، الجبرا فينشرز، باي موب Paymob، البنك المركزي المصري، فوري، إيتيدا، المجموعة المالية هيرميس، إيه يو سي فينشر لاب، سينابس اناليتكس Synapse Analytics
II الإقليم	الإسكندرية، البحيرة، مطروح	الخدمات اللوجستية البحرية والاقتصاد الأزرق	جامعة الإسكندرية، ملائكة الإسكندرية للاستثمار، ناولون Nowlun، الهيئة العامة لميناء الإسكندرية، الإسكندرية لتداول الحاويات والبضائع، ميرسك مصر، منظمة الفاو، المعهد القومي لعلوم البحار والمصايد، ري نايل ReNile
III الإقليم	الدقهلية، الغربية، المنوفية، كفر الشيخ، دمياط	الابتكار في التكنولوجيا الزراعية ومعالجة الأغذية	جامعة المنصورة، البنك الزراعي المصري، اجرين، شركة دواجن الدقهلية، داجن Dajin، مديرية وزارة الزراعة، المجلس التصديري للصناعات الغذائية، زرعي ZR3i، أي جي روباتس Egrobots، إيه 15
IV الإقليم	بورسعيد، السويس، الإسماعيلية، الشرقية، شمال سيناء، جنوب سيناء	الطاقة الخضراء والحلول الصناعية المستدامة	جامعة قناة السويس، مركز تحديث الصناعة، ديفيجن اكس DevisionX، صندوق ميريديام الفرنسي، الهيئة العامة للمنطقة الاقتصادية لقناة السويس، السويدي إليكتروك، حسن علام للمرافق، بيوديزيل مصر Biodiesel Misr، تجدد Tagaddod، ايجيبت فينشرز
V الإقليم	بني سويف، الفيوم، المنيا	معالجة المعادن وابتكارات البناء	جامعة بني سويف، مصنع أسمنت سمالوط، هيئة المجتمعات العمرانية الجديدة، لافارج مصر، الوكالة الألمانية للتعاون الدولي، فلات سيكس لابز، سيك للمقاولات، تايل جرين TileGreen، ماي سيليوم Mycelium، المركز القومي لبحوث البناء والاسكان
VI الإقليم	أسيوط، الوادي الجديد	الطاقة المتجددة والزراعة الصحراوية	جامعة أسيوط، كرم سولار KarmSolar، نور ناشن NoorNation، مركز بحوث الصحراء، البنك الأوروبي لإعادة الإعمار والتنمية، هيئة الطاقة الجديدة والمتجددة، بلج ان جرو Plug'n'Grow، سيمنس مصر، 500 جلوبال
VII الإقليم	سوهاج، قنا، البحر الأحمر، الأقصر، أسوان	السياحة البيئية والأثرية والابتكار في التراث الثقافي	جامعة جنوب الوادي، اليونسكو مصر، الهيئة المصرية العامة للتنشيط السياحي، القرية النوبية البيئية Nubian Eco Village، حول مصر Around Egypt، الشرق الأوسط الافتراضي Virtual Mid East، كنوز النيل Nile Treasures، صندوق دعم السياحة والآثار، بلج اند بلاي





تمويل حزم عمل التحالفات

الجهات المانحة



التمويل السنوي للتحالف بالمليون جنيه

من 25 إلى 60

اجمالي التمويل للتحالف بالمليون جنيه

من 90 إلى 150

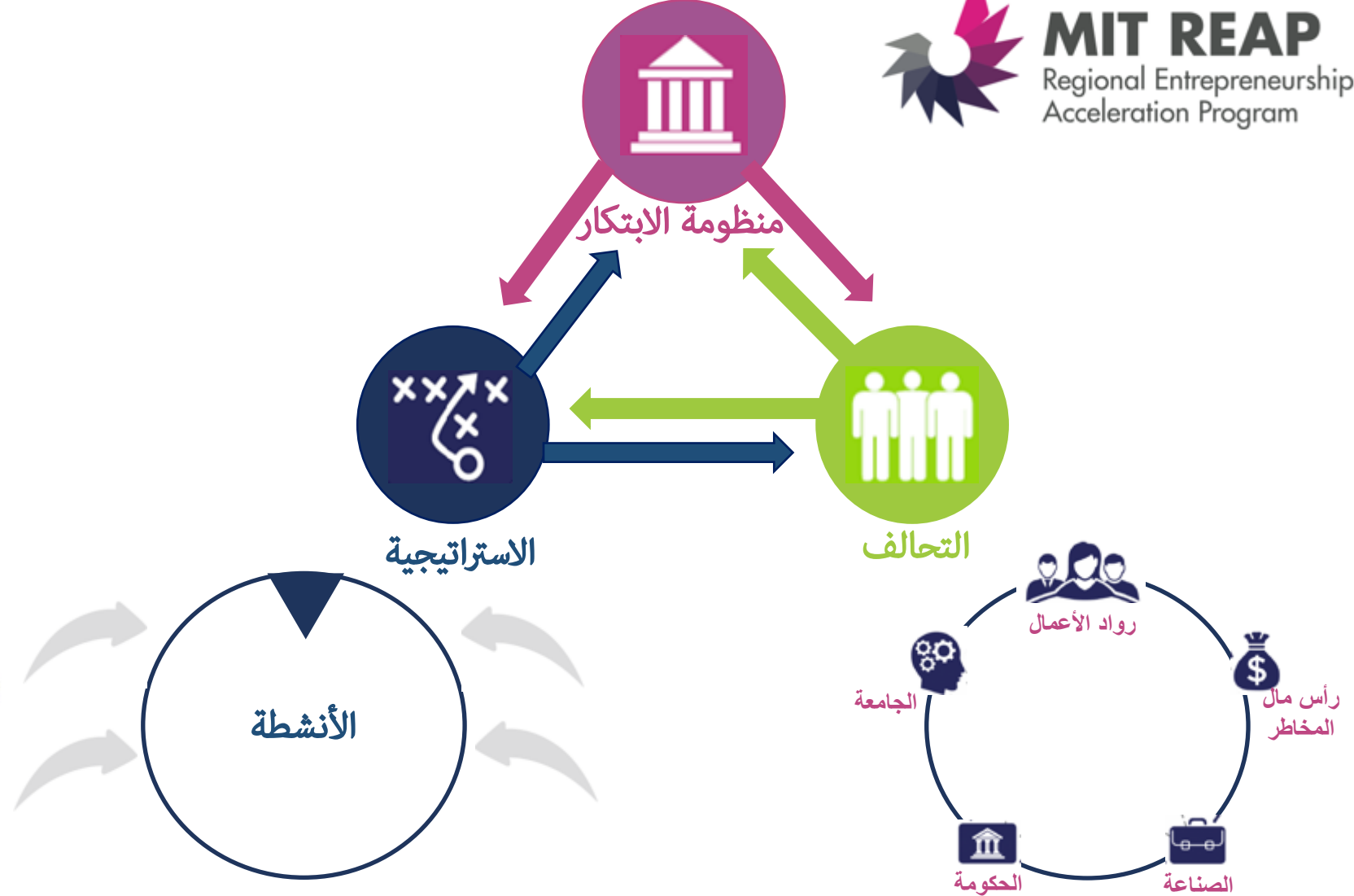
مدة التنفيذ

3 سنوات

- ✓ يتم صرف التمويل في صورة منح واستثمارات.
- ✓ يتم تمويل الأنشطة والخدمات بالشراكة مع التحالف.
- ✓ تنفيذ برنامج خدمات استشارية وورش عمل لدعم التحالفات.
- ✓ توفير فريق استشاري لكل تحالف.



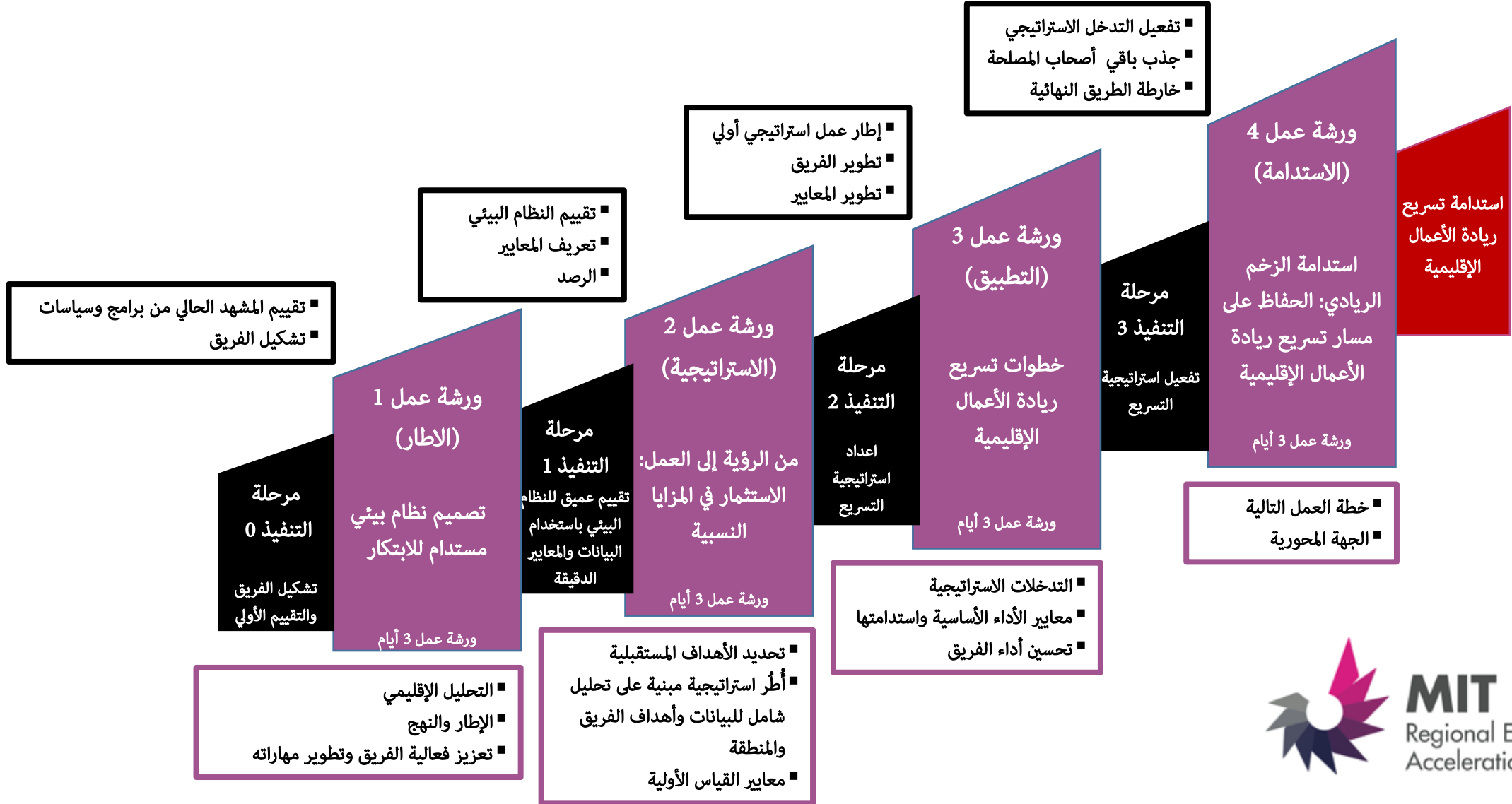
اطار العمل استناداً إلى برنامج جامعة ام أي لتسريع ريادة الأعمال اقليمياً



برنامج خدمات استشارية وورش عمل لدعم التحالفات



وزارة التعليم العالي والبحث العلمي
MINISTRY OF HIGHER EDUCATION
AND SCIENTIFIC RESEARCH



MIT REAP
Regional Entrepreneurship
Acceleration Program

العناصر الأساسية لطلب تقدم تحالف للمبادرة

الإنجاز	الموازنة	خطة التنفيذ	الهيكل التنظيمي	النطاق الجغرافي	الشراكة وسابقة الأعمال	الغرض
<ul style="list-style-type: none">• مؤشرات الأداء• الأثر الاقتصادي والمجتمعي	<ul style="list-style-type: none">• التمويل الداخلي• التمويل الخارجي• خطة الاستدامة	<ul style="list-style-type: none">• الأنشطة وحزم العمل• الجدول الزمني	<ul style="list-style-type: none">• المنسق• لجنة التسيير• فريق العمل	<ul style="list-style-type: none">• موقع الأعضاء• نطاق تنفيذ الأنشطة	<ul style="list-style-type: none">• تصنيف الأعضاء• قدرات الأعضاء• سابقة الأعمال• الأدوار• التكامل	<ul style="list-style-type: none">• قطاعات العمل• أهداف التنمية الاقتصادية

العناصر الأساسية لطلب تقدم تحالف للمبادرة



الإنجاز	الموازنة	خطة التنفيذ	الهيكل التنظيمي	النطاق الجغرافي	الشراكة وسابقة الأعمال	الغرض
<ul style="list-style-type: none">مؤشرات الأداءالأثر الاقتصادي والمجتمعي	<ul style="list-style-type: none">التمويل الداخليالتمويل الخارجيخطة الاستدامة	<ul style="list-style-type: none">الأنشطة وحزم العملالجدول الزمني	<ul style="list-style-type: none">المنسقلجنة التسييرفريق العمل	<ul style="list-style-type: none">موقع الأعضاءنطاق تنفيذ الأنشطة	<ul style="list-style-type: none">تصنيف الأعضاءقدرات الأعضاءسابقة الأعمالالأدوارالتكامل	<ul style="list-style-type: none">قطاعات العملأهداف التنمية الاقتصادية

- تعريف قطاع أو قطاعات العمل المستهدفة، ومن أمثلة ذلك اختيار قطاع التكنولوجيا المالية أو الرعاية الصحية أو قطاع تقني مثل الذكاء الاصطناعي أو تحليل البيانات الضخمة أو إنترنت الأشياء أو المدن الذكية.
- وضع أهداف واضحة للتنمية الاقتصادية ومن أمثلة ذلك:
 1. جذب استثمارات في قطاع عمل التحالف ونطاقه الجغرافي.
 2. خلق فرص عمل ذات قيمة عالية في القطاع المحدد.
 3. التنمية وزيادة حجم الصادرات لشركات التحالف.
 4. إتاحة هياكل للتمويل والاستثمار مثل صناديق رأس المال المخاطر.
 5. تطوير مرافق ومؤسسات لدعم تأسيس الشركات وجذب رواد الأعمال مثل الحاضنات، ومساحات العمل المشترك.
 6. إقامة شراكات بين الصناعة والجهات البحثية مثل اتفاقات تسويق التكنولوجيا وتراخيص براءات الاختراع ومشروعات البحث والتطوير لإنتاج منتجات وخدمات قادرة على المنافسة محليا ودوليا.

العناصر الأساسية لطلب تقدم تحالف للمبادرة



الإنجاز	الموازنة	خطة التنفيذ	الهيكل التنظيمي	النطاق الجغرافي	الشراكة وسابقة الأعمال	الغرض
<ul style="list-style-type: none">مؤشرات الأداءالأثر الاقتصادي والمجتمعي	<ul style="list-style-type: none">التمويل الداخليالتمويل الخارجيخطة الاستدامة	<ul style="list-style-type: none">الأنشطة وحزم العملالجدول الزمني	<ul style="list-style-type: none">المنسقفريق العمل	<ul style="list-style-type: none">موقع الأعضاءنطاق تنفيذ الأنشطة	<ul style="list-style-type: none">تصنيف الأعضاءقدرات الأعضاءسابقة الأعمالالأدوارالتكامل	<ul style="list-style-type: none">قطاعات العملأهداف التنمية الاقتصادية

- عدد شركاء التحالف من خمسة إلى عشرة مؤسسات قانونية متواجدة محليا، وغير مقبول مشاركة جهة في أكثر من تحالف.
- يركز التحالف على جامعة أو جهة أكاديمية أساسية.
- تواجد نسبة لا تقل عن 60% من الشركاء داخل نطاق التحالف الجغرافي، منهم الجهة الأكاديمية التي تعد الركيزة الأساسية للتحالف.
- يتضمن التحالف شركتين من القطاع الخاص تعملان في نطاق عمل التحالف، شركة ناشئة وشركة كبيرة/متوسطة.
- يتضمن التحالف مراكز دعم الأعمال مثل الحاضنات ومسرعات ريادة الأعمال.
- يتضمن التحالف صنف على الأقل مما يلي:
 1. منظمات تنمية اقتصادية/مجتمعية غير حكومية.
 2. مؤسسات رأس المال المخاطر أو شبكات الاستثمار التأسيسي أو البنوك التجارية.
 3. مراكز التدريب والتنمية البشرية.
 4. مؤسسات نقل التكنولوجيا.

العناصر الأساسية لطلب تقدم تحالف للمبادرة



الإنجاز	الموازنة	خطة التنفيذ	الهيكل التنظيمي	النطاق الجغرافي	الشراكة وسابقة الأعمال	الغرض
<ul style="list-style-type: none">مؤشرات الأداءالأثر الاقتصادي والاجتماعي	<ul style="list-style-type: none">التمويل الداخليالتمويل الخارجيخطة الاستدامة	<ul style="list-style-type: none">الأنشطة وحزم العملالجدول الزمني	<ul style="list-style-type: none">المنسقلجنة التسييرفريق العمل	<ul style="list-style-type: none">موقع الأعضاءنطاق تنفيذ الأنشطة	<ul style="list-style-type: none">تصنيف الأعضاءقدرات الأعضاءسابقة الأعمالالأدوارالتكامل	<ul style="list-style-type: none">قطاعات العملأهداف التنمية الاقتصادية

1	إقليم القاهرة الكبرى
2	القاهرة – الجيزة – القليوبية
3	إقليم الإسكندرية
4	الإسكندرية – البحيرة – مطروح
5	إقليم الدلتا
6	الدقهلية – دمياط – الغربية – كفر الشيخ – المنوفية
7	إقليم قناة السويس
8	بورسعيد – الإسماعيلية – السويس – الشرقية – شمال سيناء – جنوب سيناء
9	إقليم شمال الصعيد
10	الفيوم – بني سويف – المنيا
11	إقليم اسيوط
12	أسيوط – الوادي الجديد
13	إقليم جنوب الصعيد
14	سوهاج – قنا – الأقصر – أسوان – البحر الأحمر

- يجب تحديد النطاق الجغرافي/إقليم التحالف.
- يحدد النطاق الجغرافي نطاق تنفيذ الأنشطة ومواقع المستفيدين منها ونطاق صرف التمويل من المبادرة.
- لا يحدد النطاق الجغرافي بالضرورة مواقع جميع شركاء التحالف، مع اشتراط تواجد نسبة لا تقل عن 60% من الشركاء داخل نطاق التحالف الجغرافي، منهم الجهة الأكاديمية التي تعد الركيزة الأساسية للتحالف.

العناصر الأساسية لطلب تقدم تحالف للمبادرة



الإنجاز	الموازنة	خطة التنفيذ	الهيكل التنظيمي	النطاق الجغرافي	الشراكة وسابقة الأعمال	الغرض
<ul style="list-style-type: none">مؤشرات الأداءالأثر الاقتصادي والمجتمعي	<ul style="list-style-type: none">التمويل الداخليالتمويل الخارجيخطة الاستدامة	<ul style="list-style-type: none">الأنشطة وحزم العملالجدول الزمني	<ul style="list-style-type: none">المنسقلجنة التسييرفريق العمل	<ul style="list-style-type: none">موقع الأعضاءنطاق تنفيذ الأنشطة	<ul style="list-style-type: none">تصنيف الأعضاءقدرات الأعضاءسابقة الأعمالالأدوارالتكامل	<ul style="list-style-type: none">قطاعات العملأهداف التنمية الاقتصادية

- يجب تحديد لجنة تسيير للتحالف ممثل فيها جميع الشركاء.
- يجب تحديد منسق يمثل التحالف أمام فريق الوزارة للمبادرة والجهات الخارجية، والمنسق هو الجهة التي تتعاقد معها المبادرة كمثل للتحالف.
- يجب أن يكون المنسق مؤسسة مصرية، ويفضل أن يكون غير هادف للربح.
- يجب عند تحديد منسق للتحالف سرد فريق العمل لديه المشارك بالمبادرة مع توضيح الأدوار والمؤهلات وسابقة الخبرات.
- سيكون للتحالف صفحات إلكترونية للتعريف به وبأعضائه وتعرض الصفحات جميع أنشطته وخدماته وإنجازاته.

العناصر الأساسية لطلب تقدم تحالف للمبادرة



الإنجاز	الموازنة	خطة التنفيذ	الهيكل التنظيمي	النطاق الجغرافي	الشراكة وسابقة الأعمال	الغرض
<ul style="list-style-type: none">مؤشرات الأداءالأثر الاقتصادي والمجتمعي	<ul style="list-style-type: none">التمويل الداخليالتمويل الخارجيخطة الاستدامة	<ul style="list-style-type: none">الأنشطة وحزم العملالجدول الزمني	<ul style="list-style-type: none">المنسقلجنة التسييرفريق العمل	<ul style="list-style-type: none">موقع الأعضاءنطاق تنفيذ الأنشطة	<ul style="list-style-type: none">تصنيف الأعضاءقدرات الأعضاءسابقة الأعمالالأدوارالتكامل	<ul style="list-style-type: none">قطاعات العملأهداف التنمية الاقتصادية

■ يجب تحديد أنشطة التحالف والشركاء المساهمين في والمستفيدين من كل نشاط والجدول الزمني للتنفيذ.

■ تتضمن الأنشطة:

1. أنشطة التدريب وتنمية الموارد البشرية لسد احتياجات أعضاء التحالف وسوق العمل من الوظائف عالية القيمة في قطاع عمل التحالف.
 2. مشروعات البحث والتطوير المشتركة بين الصناعة والجهات الأكاديمية لتطوير منتجات تجارية تنافسية قائمة على مخرجات البحث العلمي.
 3. تعاون الجامعات والشركات لتدريب الطلاب بالشركات والمشاركة في إعداد المواد العلمية والتدريبية والتجارب المعملية وتنفيذ مشروعات التخرج.
 4. أنشطة دعم رواد الأعمال ومن ذلك الاحتضان ومسرعات ريادة الأعمال والإرشاد والاستشارات ودعم تطوير المنتج الأولي وتوفير مساحات العمل المشترك.
 5. أنشطة إتاحة التمويل وجذب الاستثمارات لأعضاء التحالف والشركات الناشئة ومجتمع وإقليم التحالف.
 6. مسابقات اكتشاف المبدعين ورواد الأعمال.
 7. التوعية والتواصل بشأن الأنشطة أعلاه.
- يجب مراعاة توفير توصيف مبدئي للأنشطة المختلفة، وأمثلة لذلك سرد مبدئي لمجالات التدريب والمسابقات وعناوين مشروعات البحث والتطوير وهكذا.

العناصر الأساسية لطلب تقدم تحالف للمبادرة



الإجاز	الموازنة	خطة التنفيذ	الهيكل التنظيمي	النطاق الجغرافي	الشراكة وسابقة الأعمال	الغرض
<ul style="list-style-type: none">مؤشرات الأداءالأثر الاقتصادي والمجتمعي	<ul style="list-style-type: none">التمويل الداخليالتمويل الخارجيخطة الاستدامة	<ul style="list-style-type: none">الأنشطة وحزم العملالجدول الزمني	<ul style="list-style-type: none">المنسقلجنة التسييرفريق العمل	<ul style="list-style-type: none">موقع الأعضاءنطاق تنفيذ الأنشطة	<ul style="list-style-type: none">تصنيف الأعضاءقدرات الأعضاءسابقة الأعمالالأدوارالتكامل	<ul style="list-style-type: none">قطاعات العملأهداف التنمية الاقتصادية

- يحدد التحالف الموازنة الخاصة به لمدة ثلاثة سنوات، موضحاً بها التمويل الداخلي المتوافر من خلال الشركاء والتمويل الخارجي المعلق بناءً على طلبات تمويل تم تقديمها بالفعل، والتمويل الخارجي المستهدف أثناء الثلاث سنوات.
- يجب على التحالف وضع خطته للاستدامة بعد انتهاء الثلاث سنوات موضحاً قدرته على البقاء والاستمرار في القيام بأنشطته وتقديم خدماته.

العناصر الأساسية لطلب تقدم تحالف للمبادرة



وزارة التعليم العالي والبحث العلمي
MINISTRY OF HIGHER EDUCATION
AND SCIENTIFIC RESEARCH

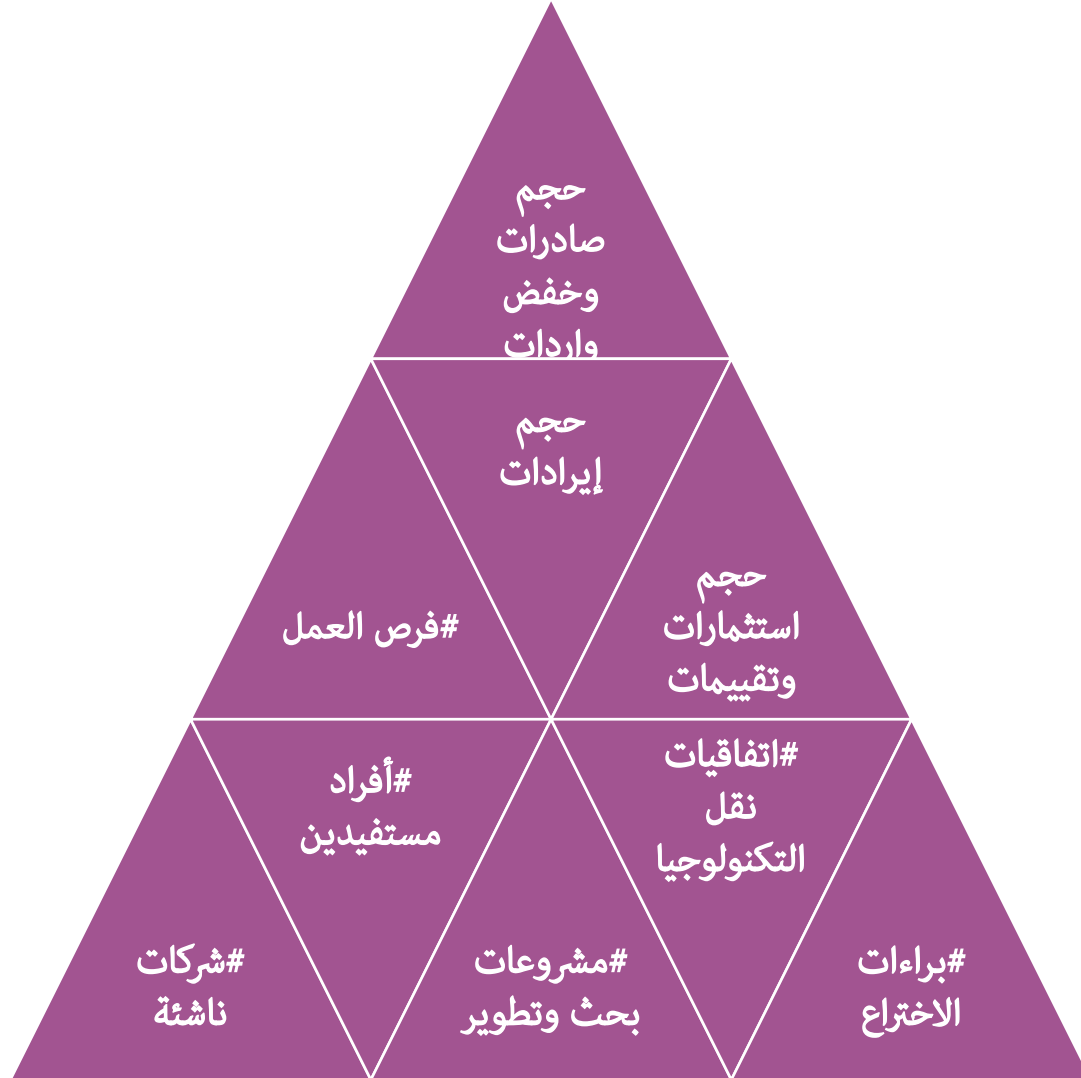
الإنجاز

- مؤشرات الأداء
- الأثر الاقتصادي
- والمجتمعي

الموازنة

- التمويل الداخلي
- التمويل الخارجي
- خطة الاستدامة

■ يجب تحديد القيم المبدئية المستهدفة لمؤشرات أداء التحالف سنويا خلال الثلاث سنوات للدلالة على أداء التحالف في تمكين إبداع وتنمية أعضائه ومجتمعه واقليمه.





وَأَذَانَ التَّعْلِيمِ الْعَالِيِّ وَابْحَثِ الْعِلْمِ
MINISTRY OF HIGHER EDUCATION
AND SCIENTIFIC RESEARCH

مع الشكر،،